

# Pavé numérique antivandale B120KP

## **Caractéristiques principales :**

- Clavier antivandale en acier inoxydable
- Montage par la façade
- 16 touches affleurantes
- Gravure laser profonde avec encrage indélébile
- Compatible PC sans driver spécifique
- Mode PS2, USB ou RS232

## **Marquage ou layout spécial**

Encodage spécial des touches  
Encrage en couleur



## **Exemple de marquage spécial**



Tel.: 09-62-55-62-88

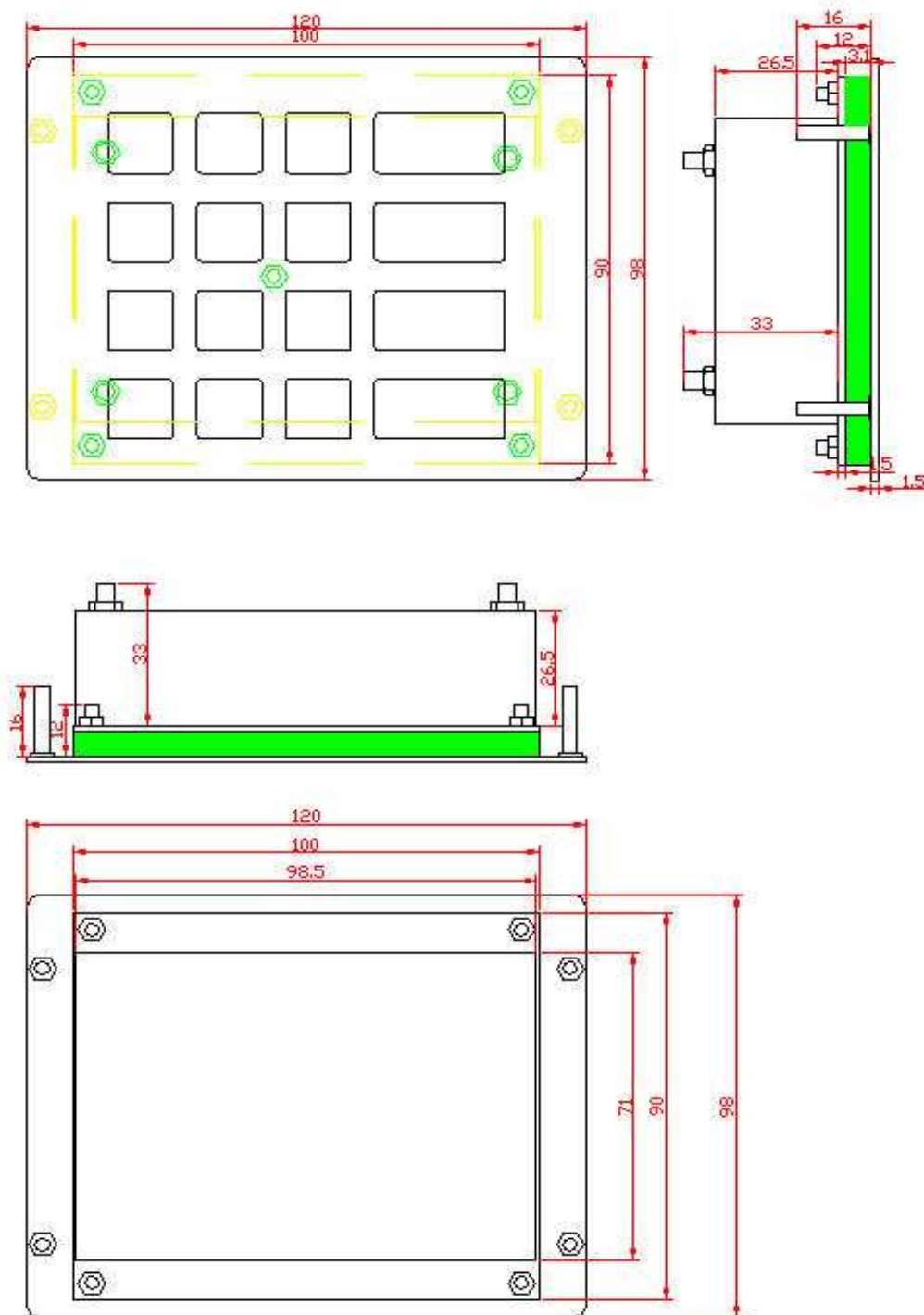
Fax: 05-63-03-54-41

Email: [keyproline@keyproline.com](mailto:keyproline@keyproline.com)

Internet: [www.keyproline.com](http://www.keyproline.com)



## Dimensions



## Caractéristiques

Clavier	Face avant en acier inoxydable brossé
Fonctionnement	Mode PS2, USB ou RS232
	Alimentation 5Vcc + 0,25Vcc
	Consommation 20 mA
Etanchéité	IP65
Touches	16 touches à effet tactile
	Matière acier inoxydable brossé
	Mini 5 millions de manœuvres par touche
	Course de contact 0,45mm
	Contact or sur or
	Force de contact : touche 14x14mm = 2N
	Force de contact : touche 14x28mm = 4N
	Gravure laser profonde de 0,15 à 0,18mm
	Encre haute qualité indélébile noir
Options	Marquage spécial - Marquage couleur
	Encodage spécial des touches
Générales	
Poids	0,8 kg
Câble	Longueur 1,8 m

## Environnement

Vibrations	5Hz-200Hz suivant IEC 60512-4
Chocs / 3 axes	150m/s <sup>2</sup> suivant IEC 60512-4
Humidité relative	30 à 90% non condensée
Pression atmos.	60 à 106Kpa
CEM	Conforme à EN 55022(B)
Emission	Conforme à EN 50081-1
Immunité	Conforme à EN 50082-1
Temp. utilisation	-20°C à +60°C
Temp. Stockage	-30°C à +70°C
Brouillard salin	Suivant IEC 60512-6
Chaleur humide	+40°C / 21 jours suivant IEC 60512-6
Chaleur sèche	+85°C / 10 jours suivant IEC 60512-6

## Compatibilité

Mode PS2	O.S.: Win NT4, 98SE, 98ME, 2000, XP, Vista, W7, Linux...
Mode USB	O.S.: Win 98SE, 98ME, 2000, XP, Vista, W7 Mac OS9, OSX, Linux...
Mode RS232	O.S.: Win 98SE, 98ME, 2000, XP, W7..

## Fiabilité

MTBF	50 000 heures
MTTR	<30mn
Antivandale	suivant IK10



## Layouts

### Toutes versions de pays :

Possibilité de marquage ou layout spécial  
Encodage spécial des touches

Marquage en couleur suivant :



Tél: 09-62-55-62-88  
Email: [keyproline@keyproline.com](mailto:keyproline@keyproline.com)

Fax: 05-63-03-54-41  
Internet: [www.keyproline.com](http://www.keyproline.com)